

Hubarmstellung +18 Grad. Alle Traglasten bis zur maximalen hydr. Reichweite gelten ohne Handstücke.
 Sämtliche Angaben gewissenhaft, jedoch unverbindlich. Konstruktionsänderungen vorbehalten.

HLK 116 (bis 100 kNm)

Technische Daten	m	a1	a2	a3	a4
		Einfach-Ausschub	Zweifach-Ausschub	Dreifach-Ausschub	Vierfach-Ausschub
Standard-Reichweite max.	m	5,51	7,41	9,32	11,22
hydraulischer Ausschub (unter Last verfahrbar)	m	1,80	3,60	5,40	7,20
Höhe in Transportstellung /Grundgerät	m	1,99	1,99	1,99	2,03
Kranbreite (Stützen eingezogen), Standard	m	2,50	2,50	2,50	2,50
Abstützweite, Standard b1	m	3,72	3,72	3,72	3,72
Kranbreite (Stützen extra weit, b2)	m	2,50	2,50	2,50	2,50
Abstützweite (seitlich extra weit, b2)	m	5,54	5,54	5,54	5,54
max. Betriebsdruck	bar	300	300	300	300
erforderliche Motorleistung	kw/PS	20/27	20/27	20/27	20/27
erforderliche Förderleistung der Pumpe	l/min	40	40	40	40
Schwenkbereich	°	430	430	430	430
Schwenkmoment	Nm	14600	14600	14600	14600
Ölbehälterinhalt	l	56	56	56	56
Schwenkzeit für 430°	sek.	24	24	24	24
Hubzeit von Tiefst-auf Höchststand	sek.	13	13	13	13
Eigengewicht einschließl. ausfahrb. Abstütz.	ca.kg	1500	1600	1680	1760
Eigengewicht einschließl. ausfahrb. Abstütz. b2	ca. kg	1570	1670	1750	1830
Platzbedarf (Einbaubreite) Grundgerät	m	0,79	0,79	0,79	0,79
Platzbedarf (Einbaubr. bei spez. Schlauchführ.)	m	0,88	0,88	0,93	0,93

ein LKW-Ladekran der Größenklasse 10 mt

Abstützungen hydr. horizontal und vertikal ausfahrbar, mit doppelten vorgesteuerten Sperrventilen gegen unbeabsichtigtes Ein- und / oder Ausfahren der Stützbeine.

Große Ausladung durch **4-fach Ausschub**; alle man. Verlängerungen einschiebbar.

Alle Zylinder doppelt-wirkend, mit hartverchromten Kolbenstangen.

Lasthalteventile an Hub-, Knick- und Ausschubzylindern halten Hubarm und Last in jeder Stellung und verhindern ein unbeabsichtigtes Absinken.

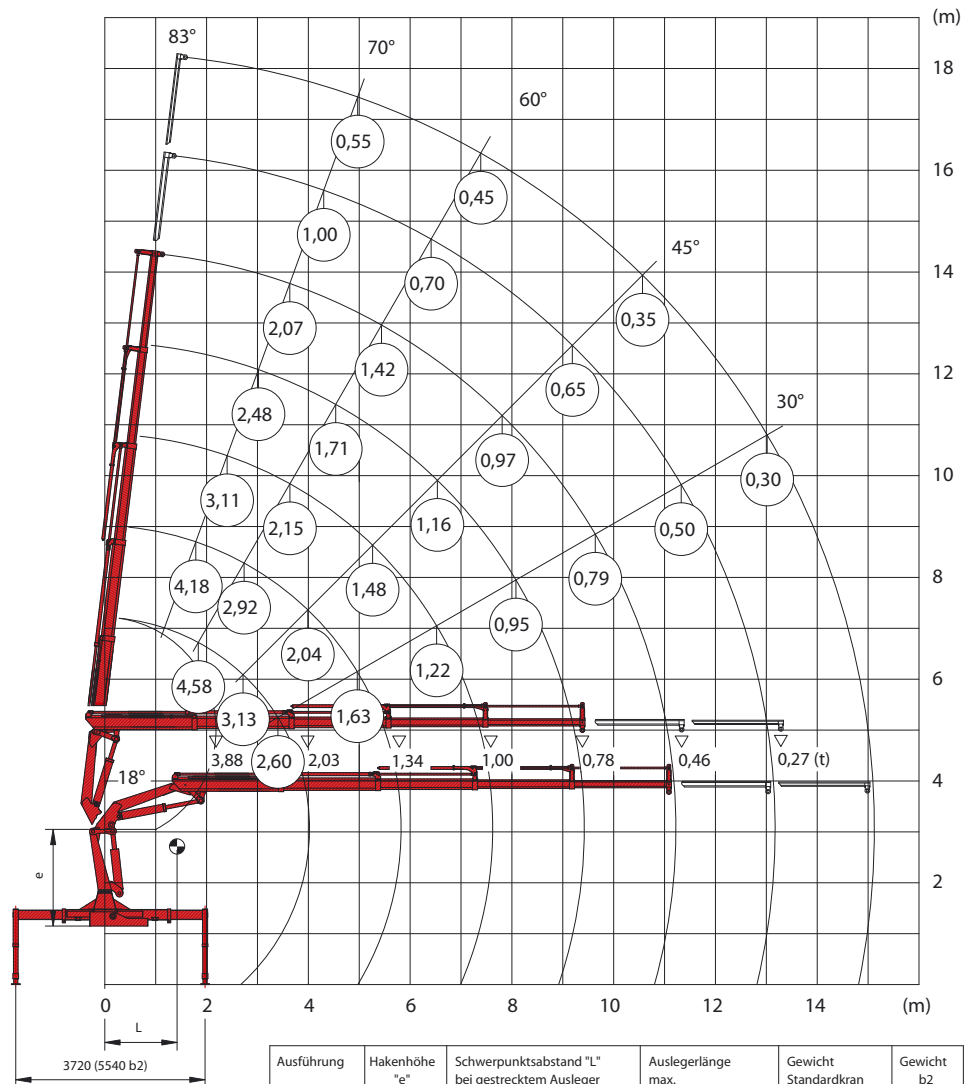
Hydr. 3 Gelenk (jib), Traglastdiagramme auf Anfrage.

Feinsteuerventil mit Sicherheits- und Nachsaugventil ermöglichen 2 Arbeitsbewegungen gleichzeitig.

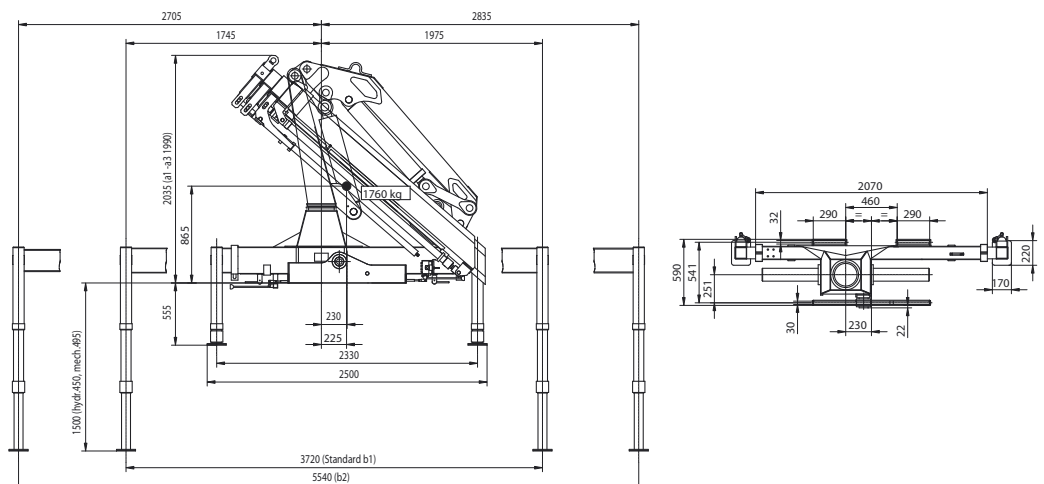
Geringes Eigengewicht durch hochwertigen Feinkornstahl.

Bei Montage hinter dem Fahrerhaus ist bei kleinen Fahrzeugen aus Stand- sicherheitsgründen eine Schwenkbegrenzung erforderlich!

Made in Germany; Verwendung von DIN-Komponenten.



Ausführung	Hakenhöhe "e"	Schwerpunktsabstand "L" bei gestrecktem Ausleger	Auslegerlänge max.	Gewicht Standardkran	Gewicht b2
a1	2260 mm	730 mm	5,51 m-1,73 t	1500 kg	1570 kg
a2	2140 mm	1050 mm	7,41 m-1,21 t	1600 kg	1670 kg
a3	2020 mm	1390 mm	9,32 m-0,90 t	1680 kg	1750 kg
a4	1900 mm	1770 mm	11,22 m-0,67 t	1760 kg	1830 kg



MKG Maschinen- und Kranbau GmbH, Daimler-Benz-Str.6, D-49681 Garrel
Telefon (04474/897-0), Telefax (04474/89710)