



# LADEKРАН



# TRUCKCRANE

## AUSGEREIFTE KRANTECHNIK

**STARK** IN DER HUBKRAFT

**LEICHT** IM GEWICHT

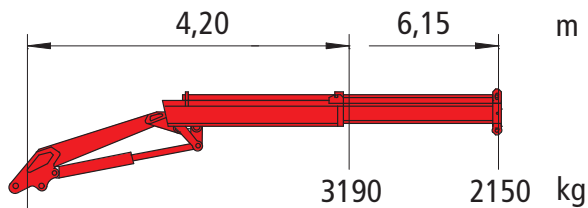
**PERFEKT** IM DETAIL

## EXPERIENCED DESIGN

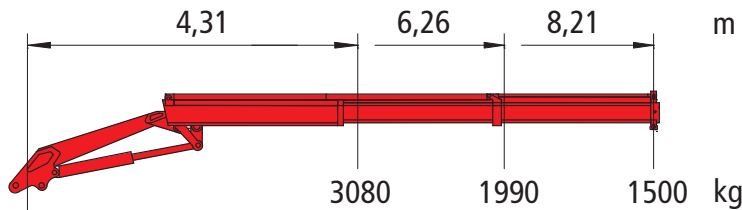
**POWERFUL** LIFTING CAPACITY

**LOW TARE WEIGHT**

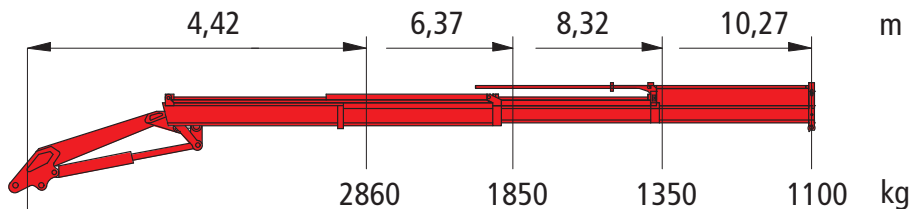
**ADVANCED TECHNOLOGY**



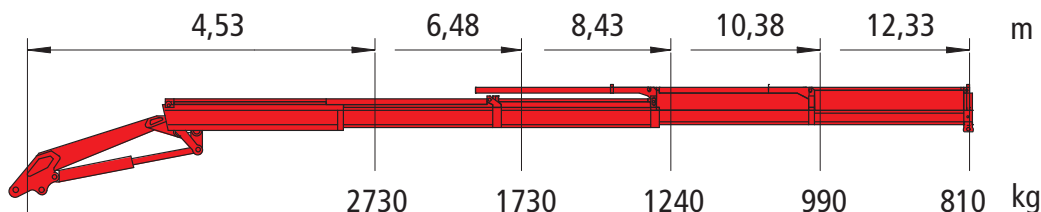
a1 6,29 m max. hydraulische Reichweite (Arm gestreckt) / max. outreach (horizontal position)



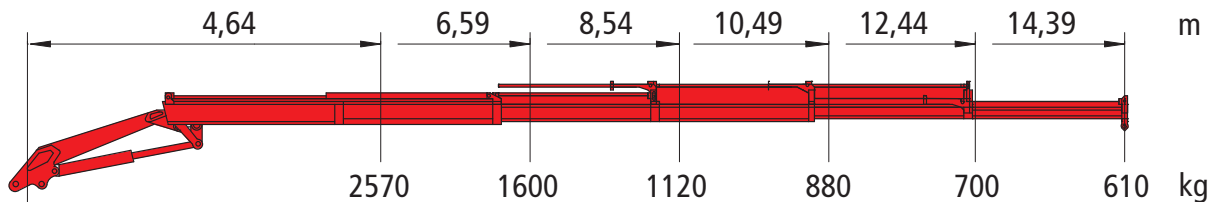
a2 8,35 m max. hydraulische Reichweite (Arm gestreckt) / max. outreach (horizontal position)



a3 10,41 m max. hydraulische Reichweite (Arm gestreckt) / max. outreach (horizontal position)



a4 12,47 m max. hydraulische Reichweite (Arm gestreckt) / max. outreach (horizontal position)



a5 14,53 m max. hydraulische Reichweite (Arm gestreckt) / max. outreach (horizontal position)

Hubarmstellung +18°. Alle Traglastangaben bis zur maximalen hydr. Reichweite gelten ohne Handstücke. Sämtliche Angaben gewissenhaft, jedoch unverbindlich. Konstruktionsänderungen vorbehalten.

Position of main boom +18°. All lifting capacities for max. hydr. outreach are to be understood excluding any manual extensions. All data given without obligation and subject to alteration without notice.