



LADEKRAM  
TRUCK CRANE

**HLK 261**





# LADEKRAN



# TRUCK CRANE

## AUSGEREIFTE KRANTECHNIK

STARK IN DER HUBKRAFT

LEICHT IM GEWICHT

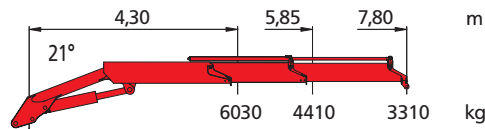
PERFEKT IM DETAIL

## EXPERIENCED DESIGN

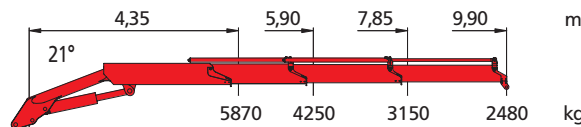
POWERFUL LIFTING CAPACITY

LOW TARE WEIGHT

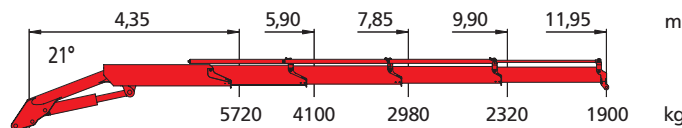
ADVANCED TECHNOLOGY



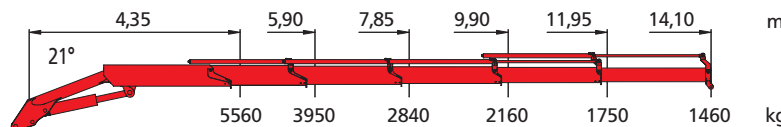
a2 8,00 m max. hydraulische Reichweite (Arm gestreckt) / max. outreach (horizontal position)



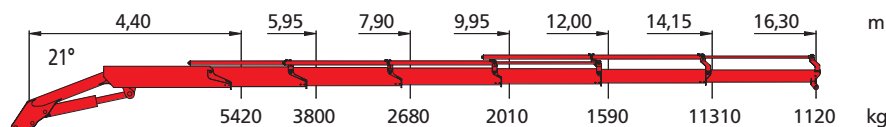
a3 10,10 m max. hydraulische Reichweite (Arm gestreckt) / max. outreach (horizontal position)



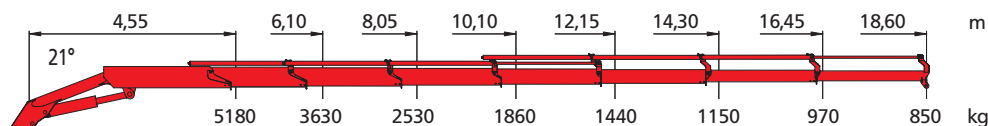
a4 12,15 m max. hydraulische Reichweite (Arm gestreckt) / max. outreach (horizontal position)



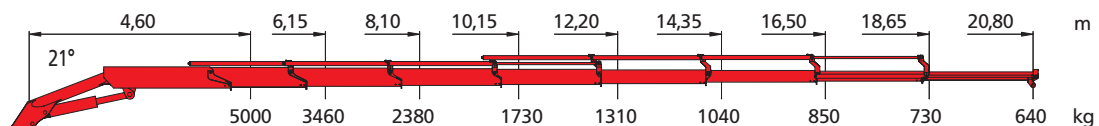
a5 14,30 m max. hydraulische Reichweite (Arm gestreckt) / max. outreach (horizontal position)



a6 16,50 m max. hydraulische Reichweite (Arm gestreckt) / max. outreach (horizontal position)



a7 18,80 m max. hydraulische Reichweite (Arm gestreckt) / max. outreach (horizontal position)



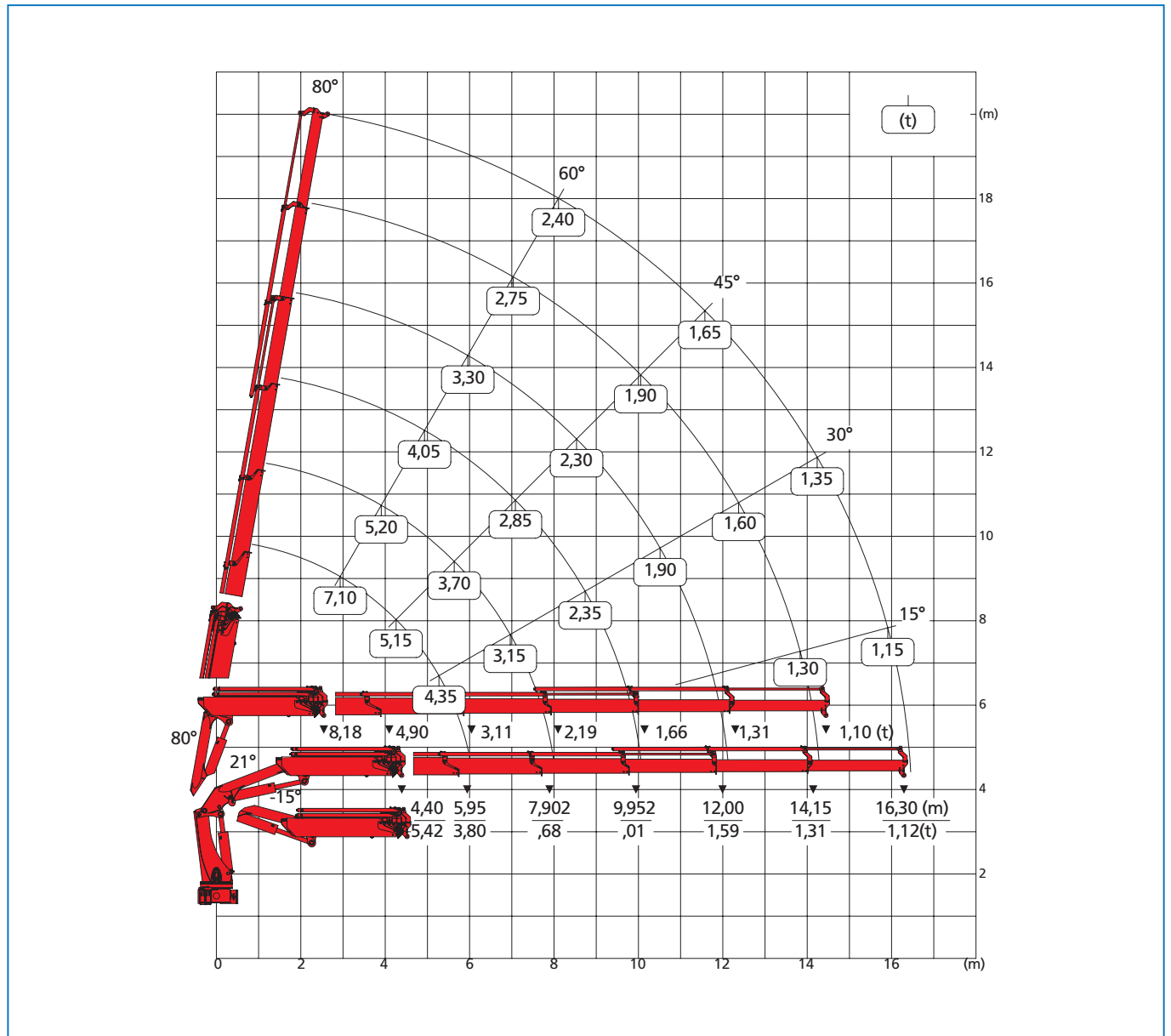
a8 21,00 m max. hydraulische Reichweite (Arm gestreckt) / max. outreach (horizontal position)

Hubarmstellung +21°. Alle Traglastangaben bis zur maximalen hydr. Reichweite gelten ohne Handstücke. Sämtliche Angaben gewissenhaft, jedoch unverbindlich. Konstruktionsänderungen vorbehalten.

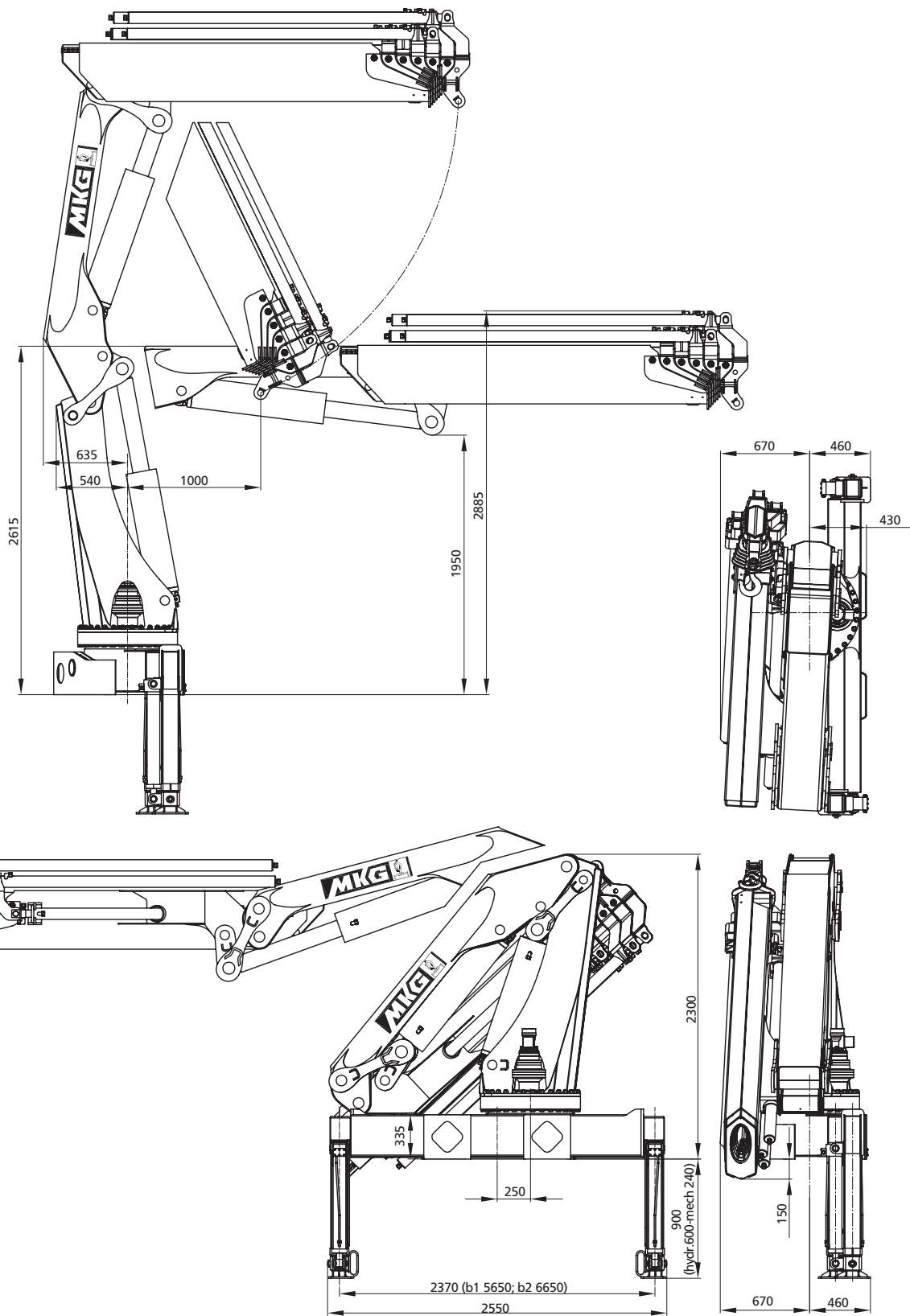
Position of main boom +21°. All lifting capacities for max. hydr. outreach are to be understood excluding any manual extensions. All data given without obligation and subject to alteration without notice.

HLK 261 HP (bis/up ro 261 kNm)

Technische Daten/technical data		a2	a3	a4	a5	a6	a7	a8
		Zweifach-Ausschub double extension	Dreifach-Ausschub threefold extension	Vierfach-Ausschub fourfold extension	Fünffach-Ausschub fivefold extension	Sechsfach-Ausschub sixfold extension	Siebenfach-Ausschub sevenfold extension	Achtfach-Ausschub eightfold extension
Standard-Reichweite max. Standard hydraulic outreach	m	8,00	10,10	12,15	14,30	16,50	18,80	21,00
Hydraulischer Ausschub (unter Last verfahrbar) Hydraulic extension (extendable with load)	m	3,50	5,55	7,60	9,75	11,90	14,05	16,20
Höhe in Transportstellung/Grundgerät Height in transport position/basic unit	m	2,30	2,30	2,30	2,30	2,30	2,35	2,35
Kranbreite (Stützen eingezogen), b1/b2 Width of crane (support legs retracted), b1/b2	m	2,53	2,53	2,53	2,53	2,53	2,53	2,53
Abstützweite, b1/b2 Width between support legs b1 (standard stabilizers)	m	5,65/6,65	5,65/6,65	5,65/6,65	5,65/6,65	5,65/6,65	5,65/6,65	5,65/6,65
Max. Betriebsdruck Max. working pressure	bar	290	290	290	290	290	290	290
Erforderliche Motorleistung Power requirement of engine	kW/PS kW/HP	28/38	28/38	28/38	28/38	28/38	28/38	28/38
Empfohlene Förderleistung der Pumpe Recommended output of pump	l/min l/min	55	55	55	55	55	55	55
Schwenkbereich Slewing range	°	endlos endless	endlos endless	endlos endless	endlos endless	endlos endless	endlos endless	endlos endless
Schwenkmoment Slewing torque	Nm Nm	33300	33300	33300	33300	33300	33300	33300
Ölbehälterinhalt Capacity of oil tank	l	85	85	85	85	85	85	85
Schwenkzeit für 360° Slewing time for 360°	sek. sec.	36	36	36	36	36	36	36
Hubzeit von Tiefst- auf Höchststand Lifting time from min. to max.	sek. sec.	24	24	24	24	24	24	24
Eigengewicht einschließlich ausfahrbar. Abstütz. b1/b2 Dead weight incl. standard extendable stabilizers b1/b2 approx.	ca. kg	3125/3235	3330/3440	3530/3640	3720/3830	3900/4010	4070/4180	4225/4335
Platzbedarf (Einbaubreite) Grundgerät Space required (installation width) basic unit	mm	1025	1025	1070	1070	1070	1070	1135
Platzbedarf (Einbaubreite bei spez. Schlauchführ.) Space required incl. hose guide b1/b2	mm	1160	1160	1160	1160	1160	1160	/



Sämtliche Angaben sind gewissenhaft, jedoch unverbindlich. Konstruktionsänderungen vorbehalten.  
All data given without obligation and subject to alteration without notice.



Sämtliche Angaben sind gewissenhaft, jedoch unverbindlich. Konstruktionsänderungen vorbehalten.  
All data given without obligation and subject to alteration without notice.

09.08



**MKG Maschinen- und Kranbau GmbH**

Daimler-Benz-Straße 6 · D-49681 Garrel

Tel. +49 (0) 44 74/8 97-0 · Fax +49 (0) 44 74/8 97-10

e-mail: info@mkg-krane.de · <http://www.mkg-krane.de>