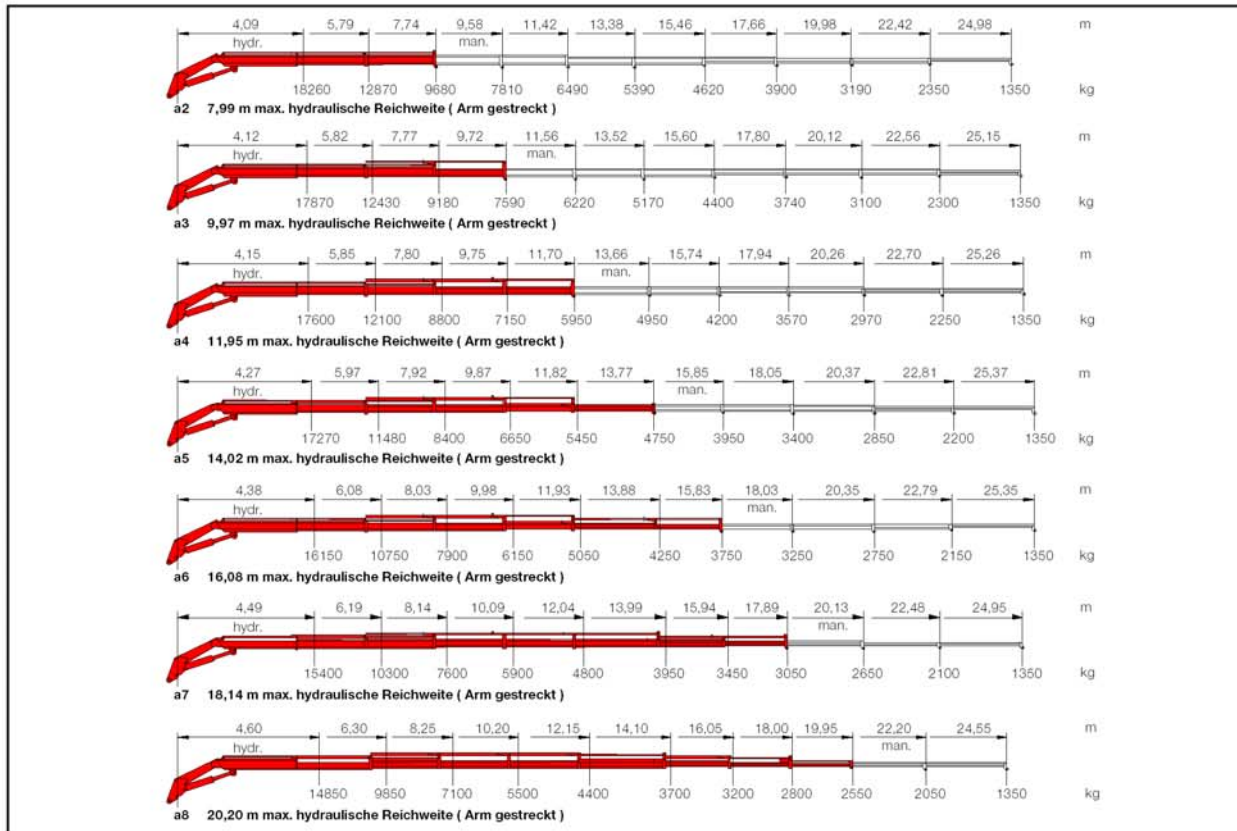


TECHNISCHE DATEN



Hubarmstellung +25°. Alle Traglastangaben bis zur maximalen hydr. Reichweite gelten ohne Handstücke. Sämtliche Angaben gewissenhaft, jedoch unverbindlich. Konstruktionsänderungen vorbehalten.

Position of main boom +25°. All lifting capacities for max. hydr. outreach are to be understood excluding any manual extensions. All data given without obligation and subject to alteration without notice.

HLK 770 (bis 770 kNm)

Technische Daten/technical data	a2	a3	a4	a5	a6	a7	a8
	Zweifach-Ausschub double extension	Dreifach-Ausschub triple extension	Vierfach-Ausschub quadruple extension	Fünffach-Ausschub quintuple extension	Sechsfach-Ausschub sixfold extension	Siebenfach-Ausschub sevenfold extension	Achtfach-Ausschub eightfold extension
Standard-Reichweite max. Standard hydraulic outreach	m 7,99	m 9,97	m 11,95	m 14,02	m 16,08	m 18,14	m 20,20
Hydraulischer Ausschub (unter Last verfahrbar) Hydraulic extension (extendable with load)	m 3,65	m 5,60	m 7,55	m 9,50	m 11,45	m 13,40	m 15,35
Höhe in Transportstellung (ab Aufbaurahmen) Height in transport position	m 2,48	m 2,48	m 2,48	m 2,48	m 2,48	m 2,52	m 2,55
Kranbreite (Stützen eingeschoben), Standard Width of crane-support legs retracted standard)	m 2,55	m 2,55	m 2,55	m 2,55	m 2,55	m 2,55	m 2,55
Abstützweite Standard b1 Width between support legs b1 (standard stabilizers)	m 8,60	m 8,60	m 8,60	m 8,60	m 8,60	m 8,60	m 8,60
Kranbreite (Stützen extra weit b2) Width of crane incl. b2 (extra wide stabilizers)	m -	m -	m -	m -	m -	m -	m -
Abstützweite (seitlich extra weit, b2) Width between support legs b2 (extra wide stabilizers)	m -	m -	m -	m -	m -	m -	m -
Max. Betriebsdruck Max. Working pressure	bar 350	bar 350	bar 350	bar 350	bar 350	bar 350	bar 350
Erforderliche Motorleistung Power requirement of engine	kW/PS 50/68	kW/PS 50/68	kW/PS 50/68	kW/PS 50/68	kW/PS 50/68	kW/PS 50/68	kW/PS 50/68
Erforderliche Förderleistung der Pumpe Recommended output of pump	l/min 90	l/min 90	l/min 90	l/min 90	l/min 90	l/min 90	l/min 90
Schwenkbereich Slewing range	° endlos	° endlos	° endlos	° endlos	° endlos	° endlos	° endlos
Schwenkmoment Slewing moment	kNm 62000	kNm 62000	kNm 62000	kNm 62000	kNm 62000	kNm 62000	kNm 62000
Ölbehälterinhalt Capacity of oil tank	l 200	l 200	l 200	l 200	l 200	l 200	l 200
Schwenkzeit für 410° Slewing time for 410°	sec. 40	sec. 40	sec. 40	sec. 40	sec. 40	sec. 40	sec. 40
Hubzeit von Tiefst- auf Höchststand Lifting time from min. to max.	sec. 34	sec. 34	sec. 34	sec. 34	sec. 34	sec. 34	sec. 34
Eigengewicht einschließlich ausziehbarer Abstützung b1/b2 Dead weight incl. standard extendable stabilizers b1/b2	ca. kg 7750	ca. kg 8100	ca. kg 8450	ca. kg 8750	ca. kg 9050	ca. kg 9350	ca. kg 9650
Eigengewicht Zusatzabstützung Dead weight extra stabilizers	ca. kg 950	ca. kg 950	ca. kg 950	ca. kg 950	ca. kg 950	ca. kg 950	ca. kg 950
Platzbedarf (Einbaubreite) Grundgerät b1/b2 Space required (depending on superstructure) b1/b2	m 1,62	m 1,62	m 1,62	m 1,69	m 1,69	m 1,71	m 1,71
Platzbedarf (Einbaubreite bei spez. Schlauchführ.) b1/b2 Space required incl. hose guide b1/b2	m 1,67	m 1,67	m 1,67	m 1,69	m 1,69	m 1,71	m 1,71

ein LKW-Ladekran der Größenklasse 77 mt

Abstützungen hydr. horizontal und vertikal ausfahrbar, mit doppelten vorgesteuerten Sperrventilen gegen unbeabsichtigtes Ein- und/oder Ausfahren der Stützbeine.

Doppeltes Kniehebelsystem an Hub- und Knickarm.

Große Ausladung durch 8-fach Ausschub; alle man. Verlängerungen einschiebbar.

Alle Zylinder doppeltwirkend, mit hartverchromten Kolbenstangen.

Lasthalteventile an Hub-, Knick- und Ausschubzylindern halten Hubarm und Last in jeder Stellung und verhindern ein unbeabsichtigtes Absinken.

Hydr. 3 Gelenk (jib), Traglastdiagramme auf Anfrage.

Feinsteuerventil mit Sicherheits- und Nachsaugventil ermöglichen 2 Arbeitsbewegungen gleichzeitig.

Geringes Eigengewicht durch hochwertigen Feinkornstahl.

Bei Montage hinter dem Fahrerhaus ist bei kleinen Fahrzeugen aus Standortsicherheitsgründen eine Schwenkbegrenzung erforderlich!

Made in Germany; Verwendung von DIN-Komponenten.

