

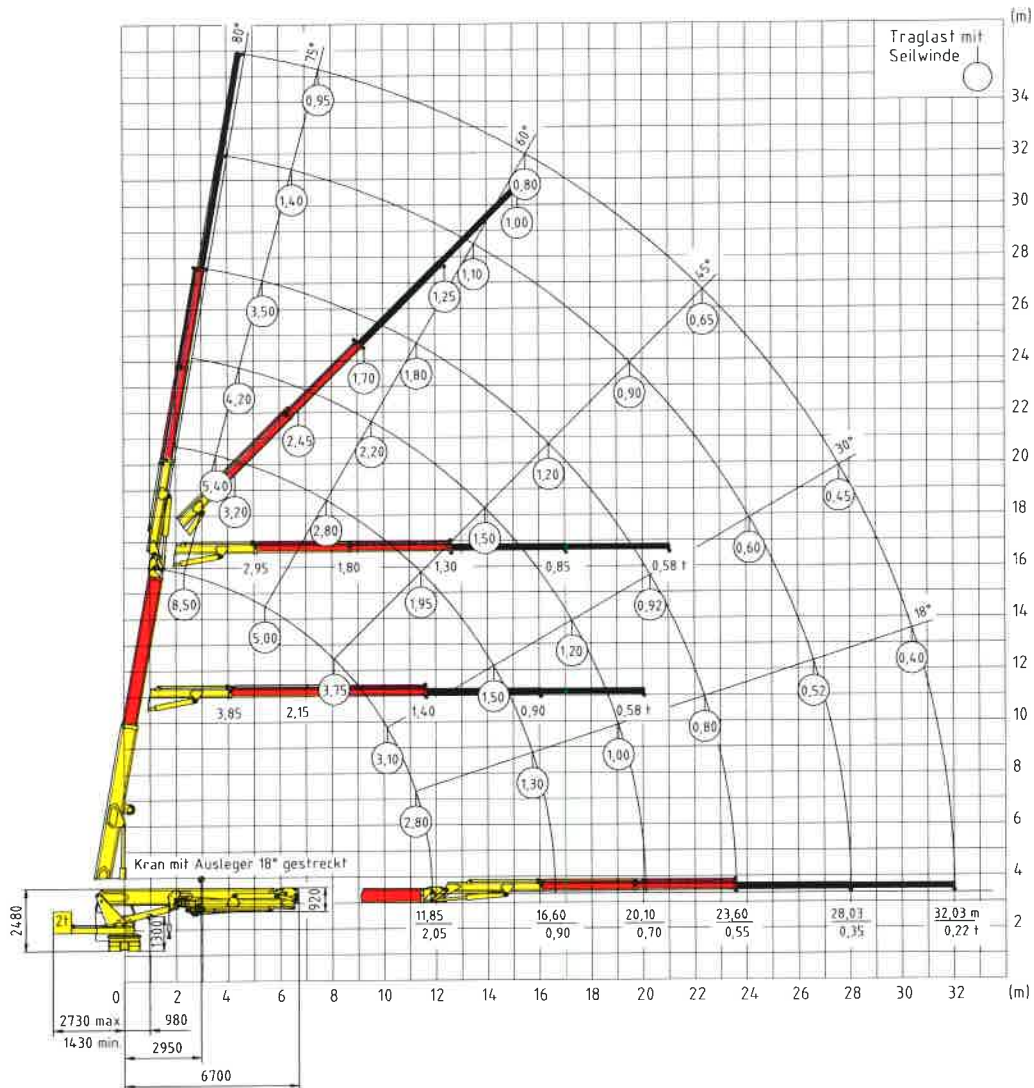
MKG



HMK 350



HMK 350 Ta1-a2 mit hydr. 2. Gelenk



Alle Traglastangaben mit Seilwinde bis zur maximalen hydraulischen Reichweite gelten ohne mechanische Verlängerungen.

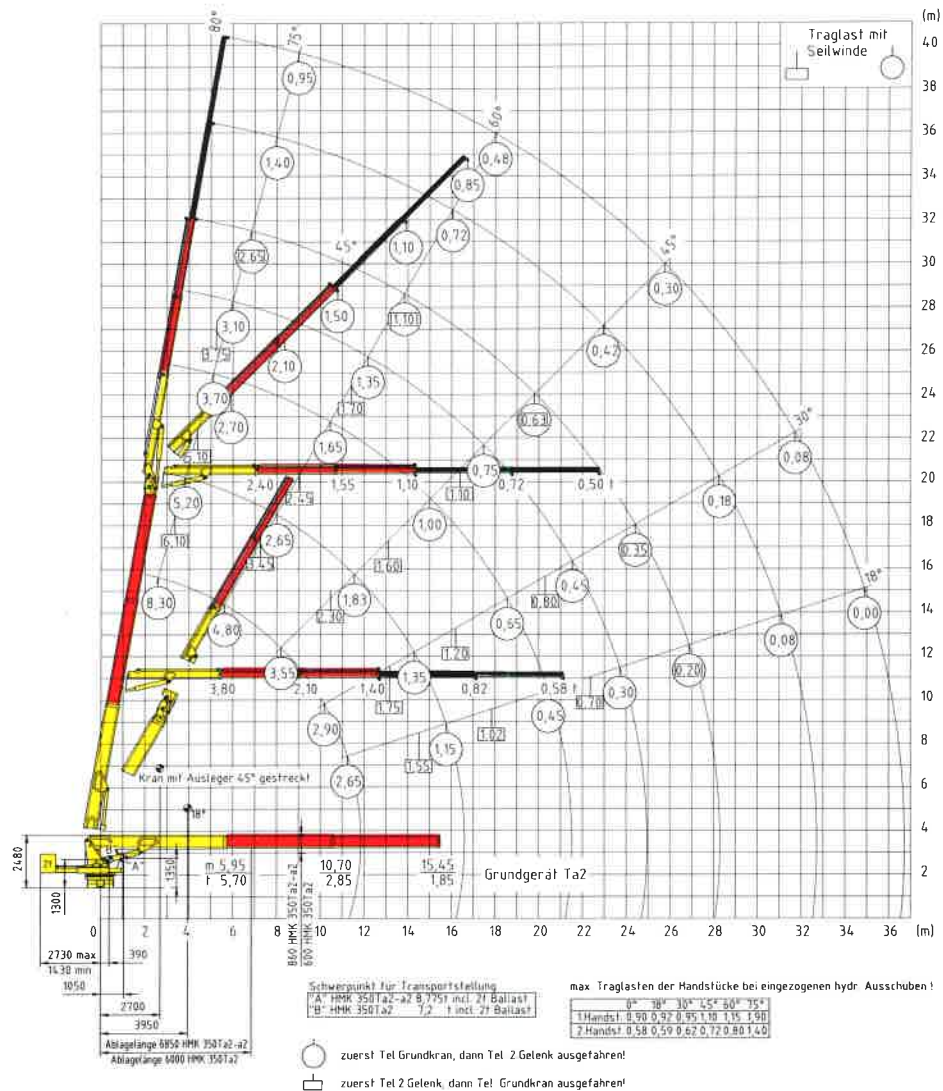
Technische Daten

Hakenhöhe bei max. hydraulischer Hubarmstellung
 Hakenhöhe inkl. manueller Verlängerungen
 Armpaket in Fahrstellung (Länge / Höhe)
 Hydraulische Abstützweite (vorne / hinten)
 Aufbaugewicht inkl. Hilfsrahmen / 4fach Abstützung
 Hydraulisches Zusatzgegengewicht (Standicherheit)
 Min. zulässiges Gesamtgewicht des Fahrgestells
 Schwenkbereich
 Betriebsdruck
 Seilgeschwindigkeit der Schnellaufwinde
 Knickkante max. bei steilster Hubarmstellung

ca. 27,50 m
 ca. 34,50 m
 ca. 6,70 / 0,92 m
 5,87 / 5,87 m
 ca. 11 400 kg
 ab 2000 kg
 einsetzabhängig
 endlos
 280 bar
 abh. vom Seilwindentyp
 ca. 15,50 m

Kranfahrzeug als selbst-fahrende Arbeitsmaschine zugelassen.
 Der Kran wird am Heck montiert.
 Serienmäßig Lasthalteventile in sämtlichen Zylindern, die ein Absinken unter Last verhindern.
Auf Wunsch lieferbar:
 – Zweikreisanlage
 – beheizte Fahrerkabine
 – Fernsteuerung
 – Seilwinde
 – Zweischalengreifer für Dachbekieselung

HMK 350 Ta2-a2 mit hydr. 2. Gelenk



Alle Traglastangaben mit Seilwinde bis zur maximalen hydraulischen Reichweite gelten ohne mechanische Verlängerungen.

Technische Daten

Hakenhöhe bei max. hydraulischer Hubarmstellung
 Hakenhöhe inkl. manueller Verlängerungen
 Armpaket in Fahrstellung (Länge / Höhe)
 Hydraulische Abstützweite (vorne / hinten)
 Aufbaugewicht inkl. Hilfsrahmen / 4fach Abstützung
 Hydraulisches Zusatzgegengewicht (Standicherheit)
 Min. zulässiges Gesamtgewicht des Fahrgestells
 Schwenkbereich
 Betriebsdruck
 Seilgeschwindigkeit der Schnellaufwinde
 Knickkante max. bei steilster Hubarmstellung

ca. 31,50 m
 ca. 39,00 m
 ca. 6,98 / 0,86 m
 5,87 / 5,87 m
 ca. 12.000 kg
 ab 2000 kg
 einsatzabhängig
 endlos
 280 bar
 abh. vom Seilwindentyp
 ca. 20,00 m

Kranfahrzeug als selbst-fahrende Arbeitsmaschine zugelassen.
 Der Kran wird am Heck montiert.
 Serienmäßig Lasthalteventile in sämtlichen Zylindern, die ein Absinken unter Last verhindern.
Auf Wunsch lieferbar:
 - Zweikreisanlage
 - beheizte Fahrerkabine
 - Fernsteuerung
 - Seilwinde
 - Zweischalengreifer für Dachbekieselung

Notwendige LKW-Ausstattung

Min. zulässiges Gesamtgewicht:	19 t (Ausnahmegenehmigung entsprechend § 70 StVZO zu § 34 StVZO erforderlich)	
Minimale Achslasten:	V.A.: 7,5 t H.A.: 12,0 t	
Minimaler Radstand:	ca. 5200 mm	
Motordrehzahlregulierung:	elektr. Motorregulierung oder RQV-Regler erforderlich	
Externe Motorregulierung:	Schnittstelle für Fremdgas erforderlich	
Stabilisatoren:	an Vorder- und Hinterachse	
Bereifung:	Niederquerschnittreifen	
Fahrerhausvariante:	NFhs, MFhs, FFhs – niedrige Bauweise je nach Aufbauhöhe	
Nebenantrieb:	Leistung:	ca. 120 PS
	abnehmbares Drehmoment:	ca. 600 Nm
	Zweikreis:	i = 1 bis 1,2
	LS-System:	i = 1,6 bis 2,0
	Ausführung Zweikreis:	b oder c, je nach Pumpentyp
	Ausführung LS-System:	c



MKG Maschinen- und Kranbau GmbH
Daimler-Benz-Straße 6 · D-49681 Garrel
Tel. (044 74) 897-0 · Fax (044 74) 897-10