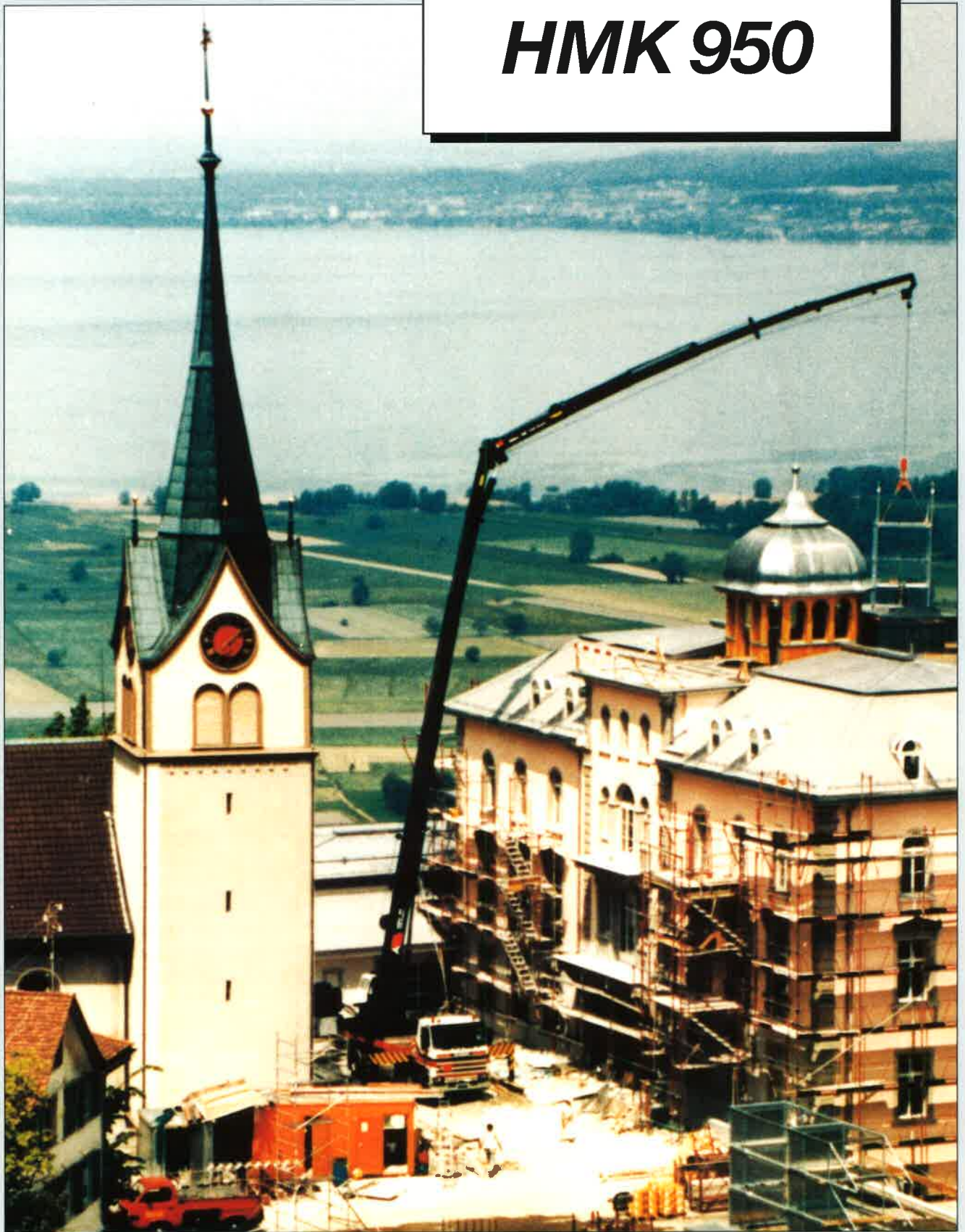


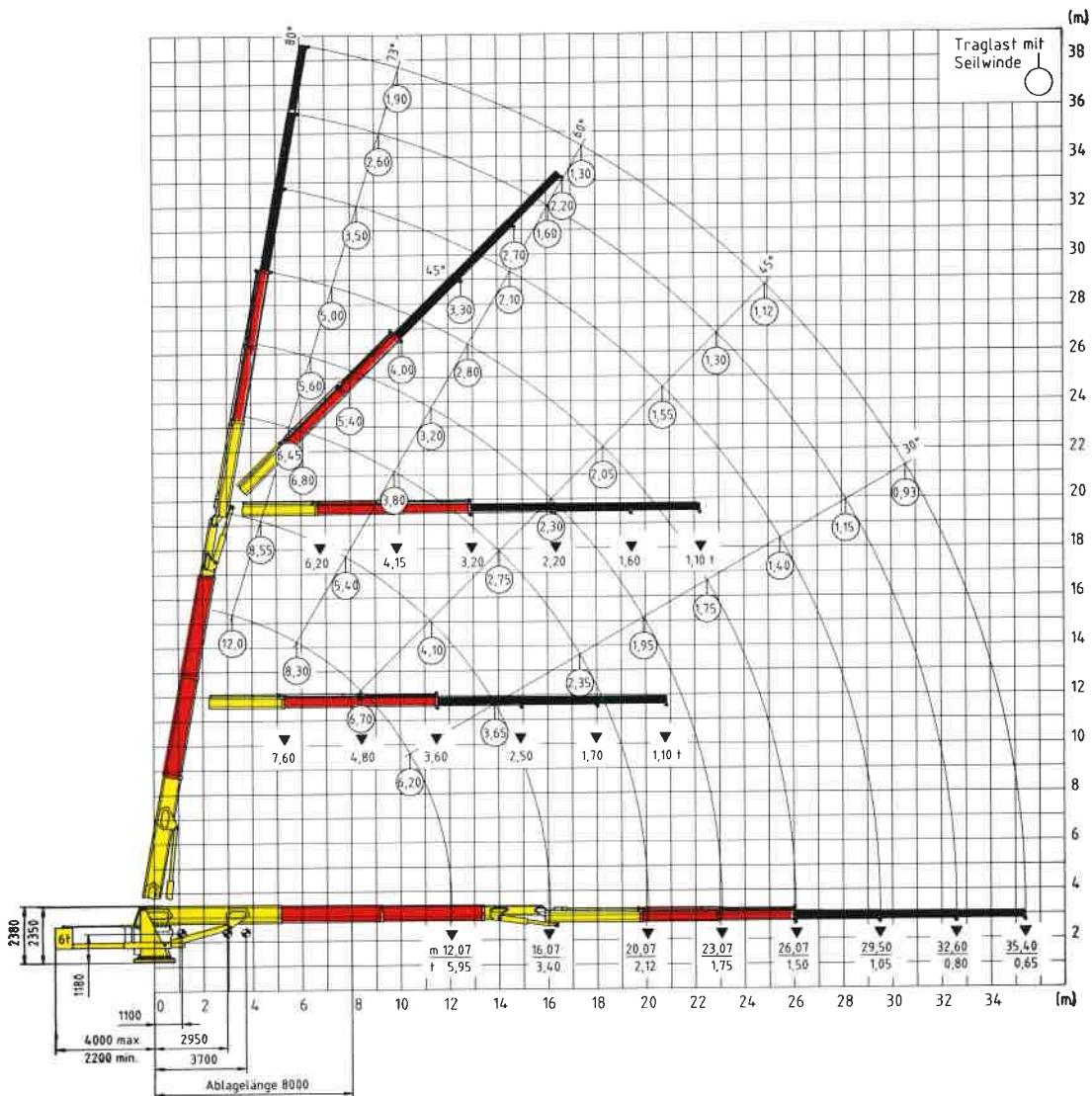
MKG



HMK 950



HMK 950 Ta2-a2 mit hydr. 2. Gelenk



Alle Traglastangaben mit Seilwinde bis zur maximalen hydraulischen Reichweite gelten ohne mechanische Verlängerungen.

Technische Daten

Hakenhöhe bei max. hydraulischer Hubarmstellung
 Hakenhöhe inkl. manueller Verlängerungen
 Armpaket in Fahrstellung (Länge / Höhe)
 Hydraulische Abstützweite (vorne / hinten)
 Aufbaugewicht inkl. Hilfsrahmen / 4fach Abstützung
 Hydraulisches Zusatzgegengewicht (Standicherheit)
 Min. zulässiges Gesamtgewicht des Fahrgestells
 Schwenkbereich
 Betriebsdruck
 Seilgeschwindigkeit der Schnellaufwinde
 Knickkante max. bei steilster Hubarmstellung

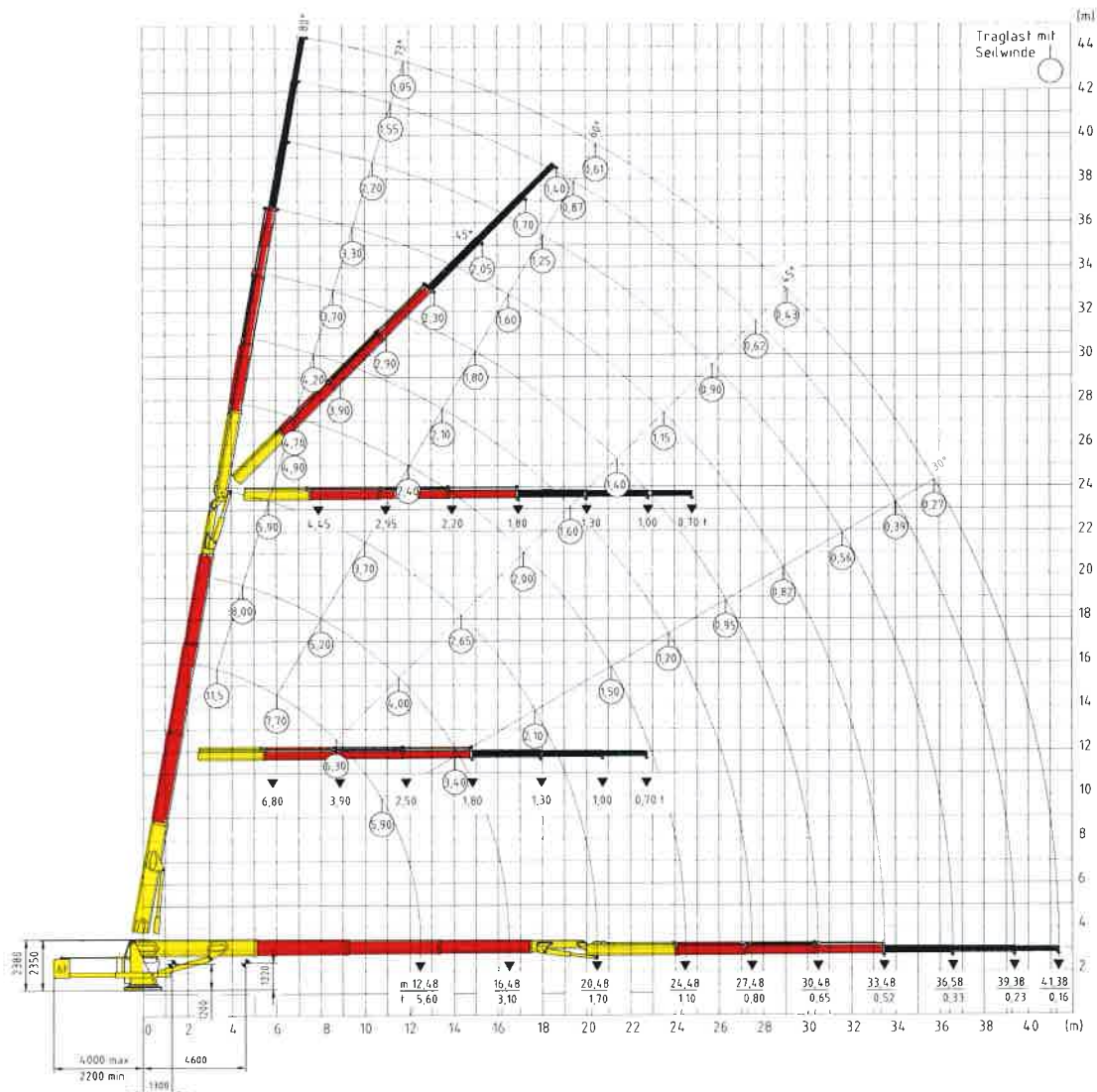
ca. 29,00 m
 ca. 37,00 m
 8,00 / 1,10 m
 5,88 / 6,20 m
 ca. 20 500 kg
 ab 6000 kg
 38 000 kg
 endlos
 280 bar
 abh. vom Seilwindentyp
 ca. 19,60 m

Kranfahrzeug als selbstfahrende Arbeitsmaschine zugelassen. Der Knickpunkt des Auslegers ist variierbar durch den Teleskopausleger. Der Kran wird am Heck montiert. Serienmäßig Lasthalteventile in sämtlichen Zylindern, die ein Absinken unter Last verhindern.

Auf Wunsch lieferbar:

- Zweikreisanlage
- beheizte Fahrerkabine
- Fernsteuerung
- Seilwinde

HMK 950 Ta3-a3 mit hydr. 2. Gelenk



Alle Traglastangaben mit Seilwinde bis zur maximalen hydraulischen Reichweite gelten ohne mechanische Verlängerungen.

Technische Daten

Hakenhöhe bei max. hydraulischer Hubarmstellung
 Hakenhöhe inkl. manueller Verlängerungen
 Armpaket in Fahrstellung (Länge / Höhe)
 Hydraulische Abstützweite (vorne / hinten)
 Aufbaugewicht inkl. Hilfsrahmen / 4fach Abstützung
 Hydraulisches Zusatzgegengewicht (Standicherheit)
 Min. zulässiges Gesamtgewicht des Fahrgestells
 Schwenkbereich
 Betriebsdruck
 Seilgeschwindigkeit der Schnellaufwinde
 Knickkante max. bei steilster Hubarmstellung

ca. 36,00 m
 ca. 43,00 m
 8,14 / 1,10 m
 5,88 / 6,20 m
 ca. 20 500 kg
 ab 6000 kg
 38 000 kg
 endlos
 280 bar
 abh. vom Seilwindentyp
 ca. 23,70 m

Kranfahrzeug als selbstfahrende Arbeitsmaschine zugelassen. Der Knickpunkt des Auslegers ist variierbar durch den Teleskopausleger. Der Kran wird am Heck montiert. Serienmäßig Lasthalteventile in sämtlichen Zylindern, die ein Absinken unter Last verhindern.

Auf Wunsch lieferbar:

- Zweikreisanlage
- beheizte Fahrerkabine
- Fernsteuerung
- Seilwinde

Notwendige LKW-Ausstattung

Min. zulässiges Gesamtgewicht:	38 t (Ausnahmegenehmigung entsprechend § 70 StVZO zu § 34 StVZO erforderlich)	
Minimale Achslasten:	V.A.: 15,0 t H.A.: 24,0 t	
Minimaler Radstand:	ca. 1500 mm + 3200 mm + 1350 mm	
Motordrehzahlregulierung:	elektr. Motorregulierung oder RQV-Regler erforderlich	
Externe Motorregulierung:	Schnittstelle für Fremdgas erforderlich	
Stabilisatoren:	an Vorder- und Hinterachse	
Bereifung:	Niederquerschnittreifen	
Fahrerhausvariante:	NFhs, MFhs, FFhs – niedrige Bauweise je nach Aufbauhöhe	
Nebenantrieb:	Leistung:	ca. 120 PS
	abnehmbares Drehmoment:	ca. 600 Nm
	Zweikreis:	i = 1 bis 1,2
	LS-System:	i = 1,6 bis 2,0
	Ausführung Zweikreis:	b oder c, je nach Pumpentyp
	Ausführung LS-System:	c



MKG Maschinen- und Kranbau GmbH
Daimler-Benz-Straße 6 · D-49681 Garrel
Tel. (0 44 74) 897 - 0 · Fax (0 44 74) 897 - 10