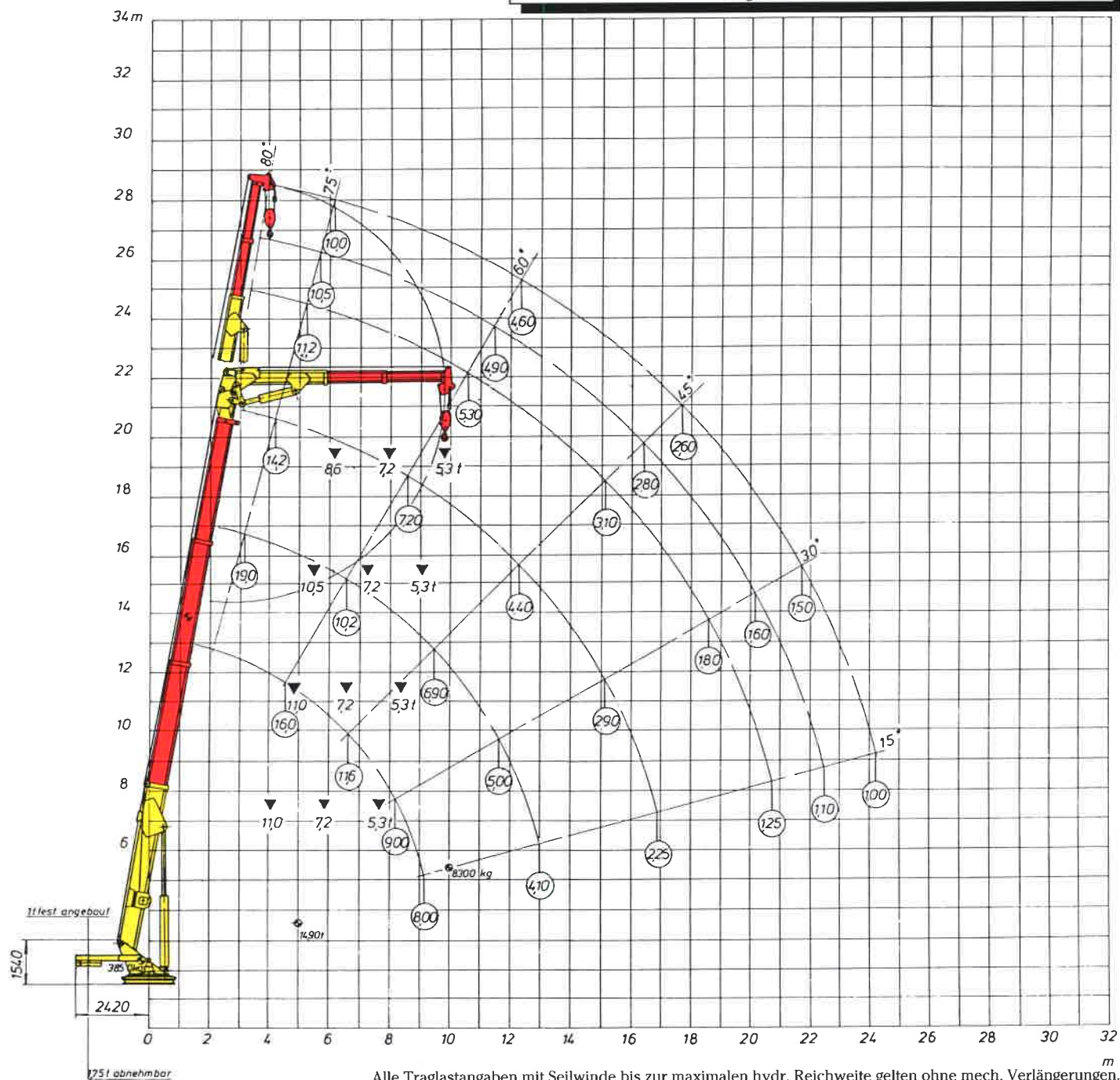


# HMK 950 Ta3-a2 K

mit hydr. 2. Gelenk



## Technische Daten

Hakenhöhe bei max. hydr. Hubarmstellung	ca. 28,30 m
Armpaket in Fahrstellung Länge/Höhe	6,20/1,25 m
Hydr. Abstützweite vorne/hinten	5,88/6,20 m
Aufbaugewicht inkl. Hilfsrahmen/4-fach Abstz.	ca. 21000 kg
Hydr. Zusatzgegengewicht (Standicherheit)	6000 kg
Min. zulässiges Gesamtgewicht des Fahrgestells	38000 kg
Schwenkbereich	endlos
Betriebsdruck	280 bar
Seilgeschwindigkeit der Schnellaufwinde	abhängig vom Seilwindentyp
Knickkante max. bei steilster Hubarmstellung	ca. 21,80 m

Kranfahrzeug als selbstfahrende Arbeitsmaschine zugelassen.  
 Der Knickpunkt des Auslegers ist variierbar durch den Teleskopausleger.  
 Der Kran wird am Heck montiert.  
 Serienmäßig Lasthalteventile in sämtlichen Zylindern, die ein Absinken unter Last verhindern.  
**Auf Wunsch lieferbar:**  
 Zweikreisanlage  
 beheizte Fahrerkabine  
 Fernsteuerung  
 Seilwinde  
 Zweischalengreifer für Dachbekieselung